

Trådløst nett UiT

Feilsøking



Wireless network

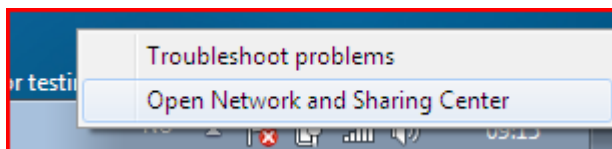
UiT

Problem solving



Hvorfor får jeg ikke koblet meg opp mot trådløst nettverk med Windows 7?

Why can't I connect to the wireless network with Windows 7?

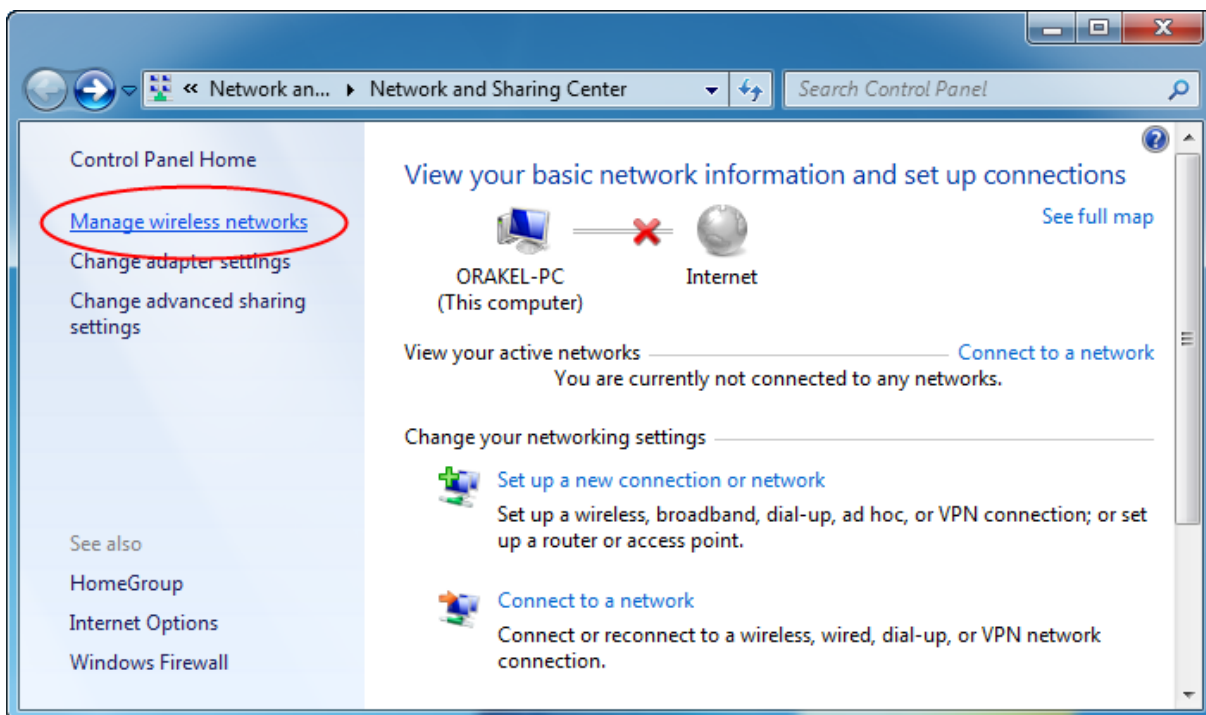


Hvis du ikke får koblet til på automatisk må du konfigurere pc'en selv.

Høyreklikk nettverksikonet og velg **Nettverks- og delingscenter**.

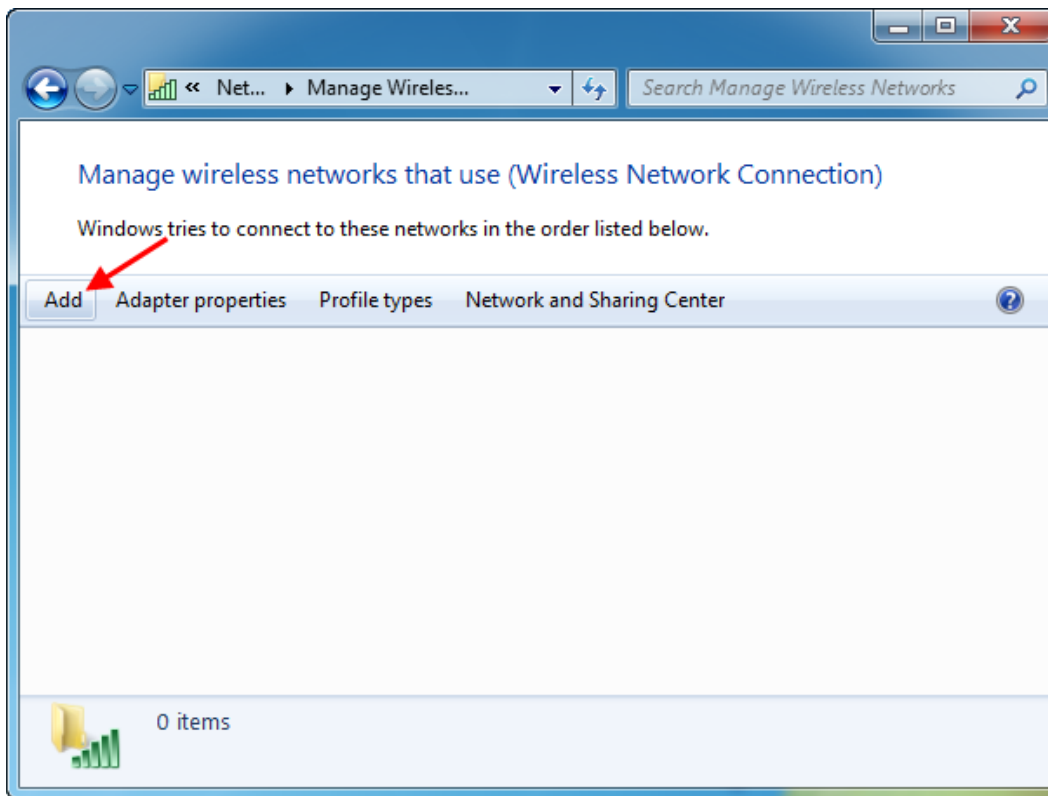
If your computer cannot connect automatically you have to configure it.

Right-click the wireless network icon and choose **Open Network and Sharing Center**.

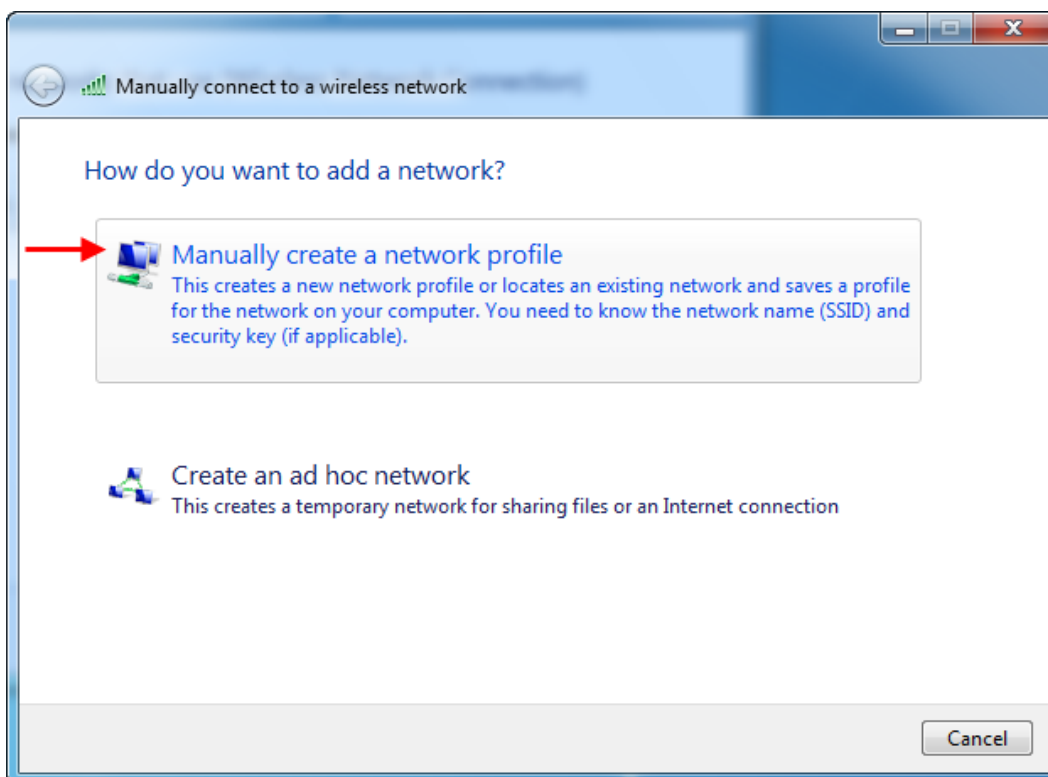


Klikk på **Administrer trådløse nettverk**.

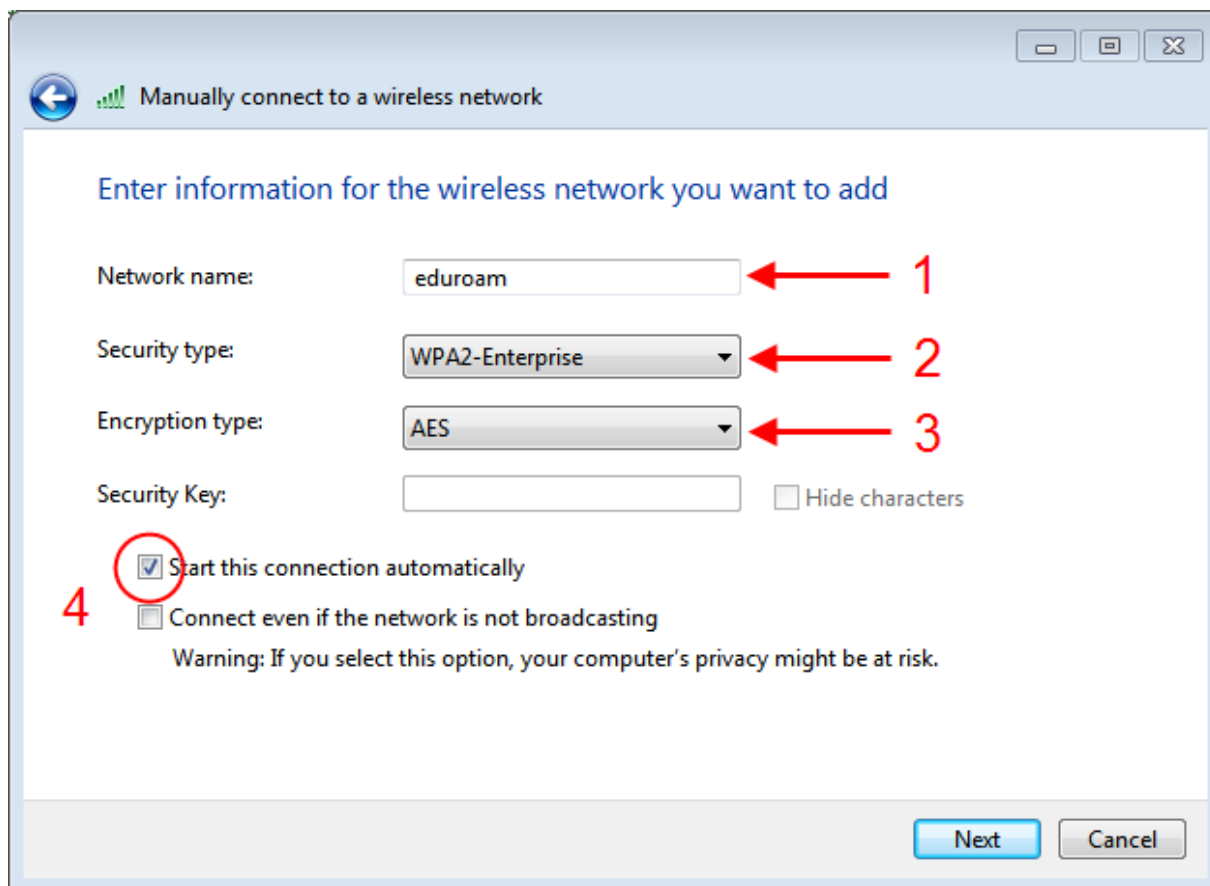
Choose **Manage wireless networks**.



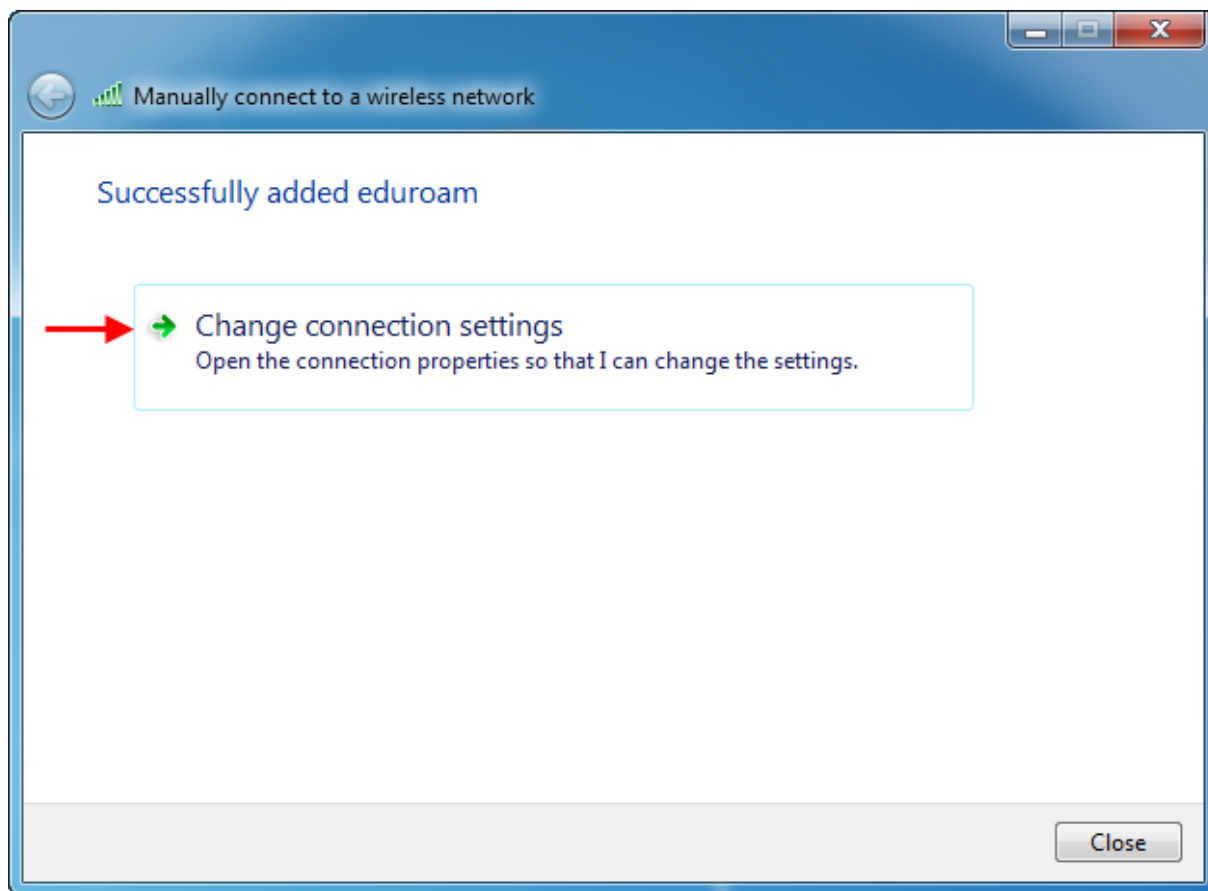
Slett eduroam hvis den allerede finnes fra før. Klikk **Legg til**.
Delete eduroam if it's listed. Click **Add**.



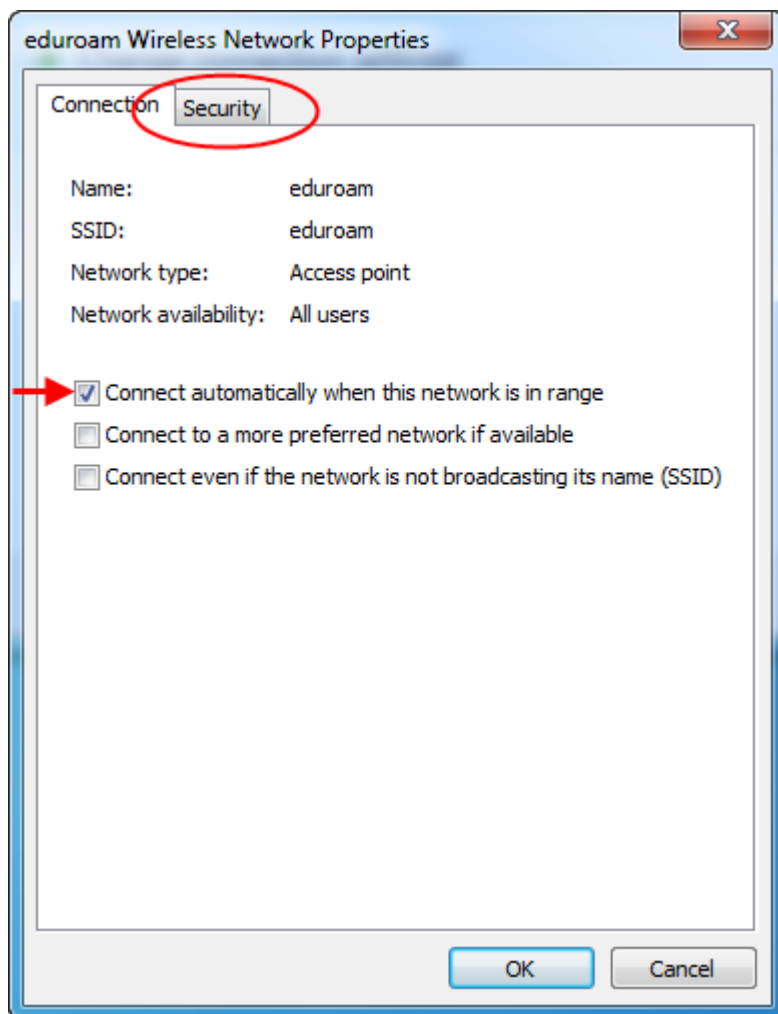
Velg **Opprett en nettverksprofil manuelt**.
Choose **Manually create a network profile**.



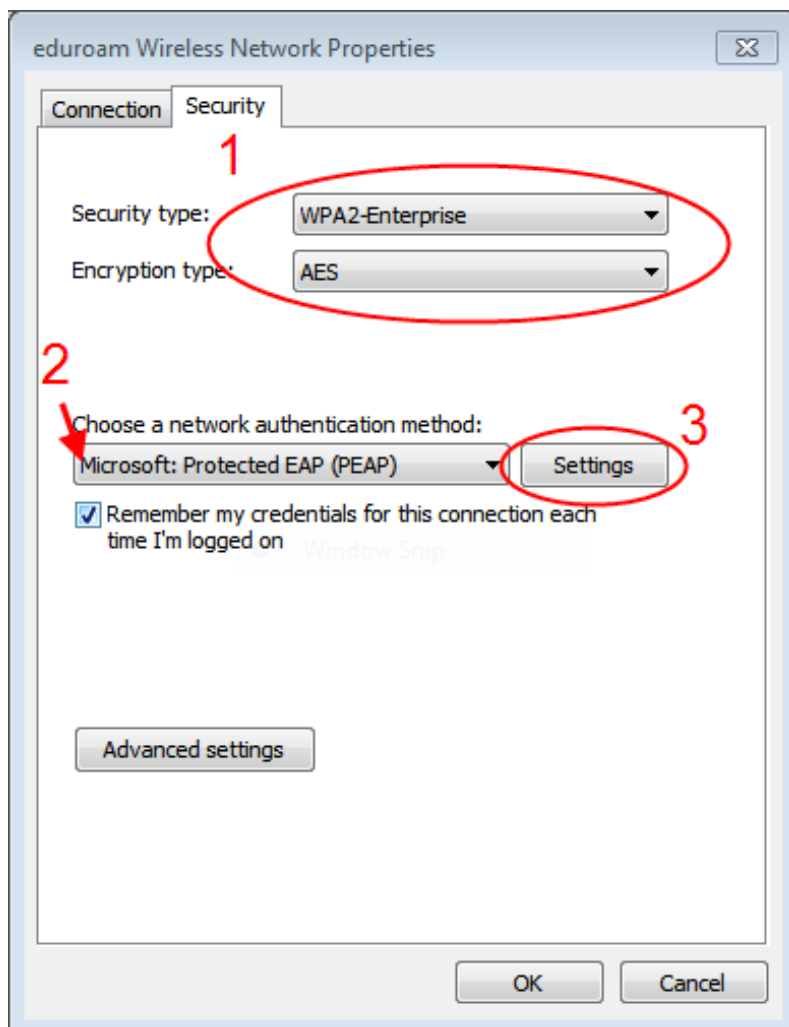
1. Skriv inn **eduroam** (pass på at det er skrevet rett) i feltet for Nettverksnavn.
 2. Velg **WPA2-Enterprise** som Sikkerhetstype.
 3. Velg **AES** som Krypteringstype.
 4. Kryss av for **Start denne tilkoblingen automatisk** og klikk **Neste**.
1. Type **eduroam** (be sure it's written exactly like this) as the Network name.
 2. Choose **WPA2-Enterprise** as security type.
 3. Choose **AES** as Encryption type.
 4. Mark the box at **Start this connection automatically** and click **Next**.



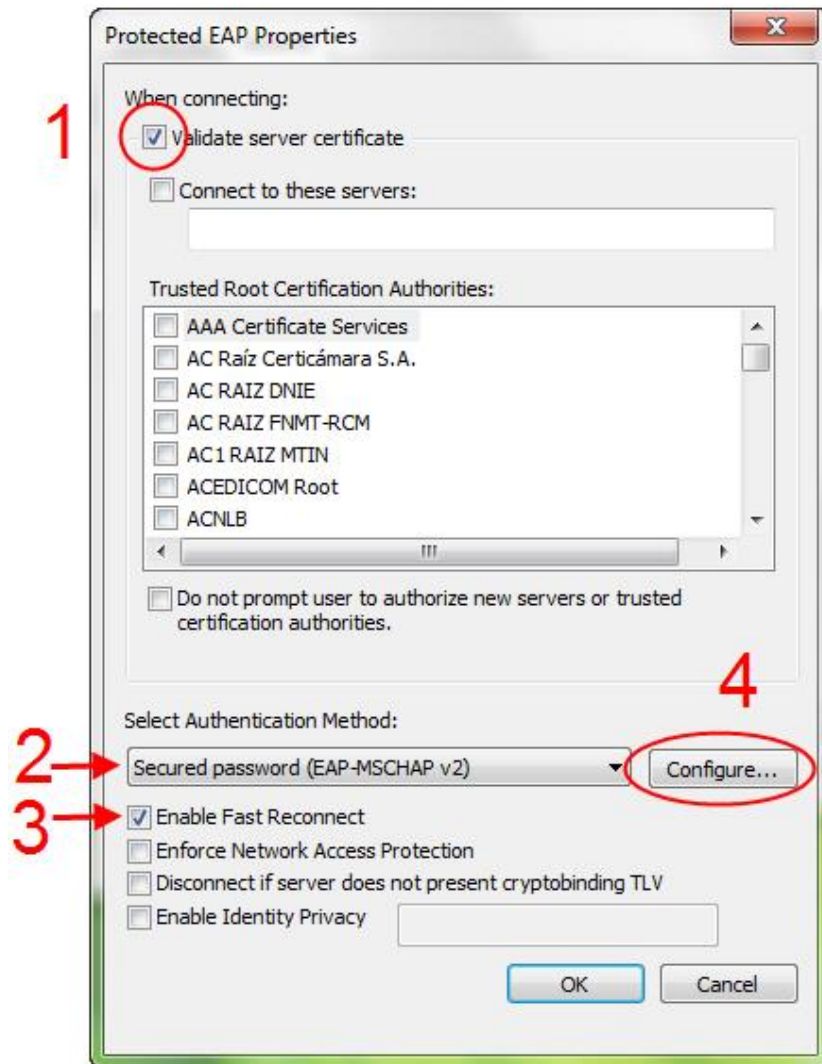
Klikk **Endre tilkoblingsinnstillinger**.
Choose **Change connection settings**.



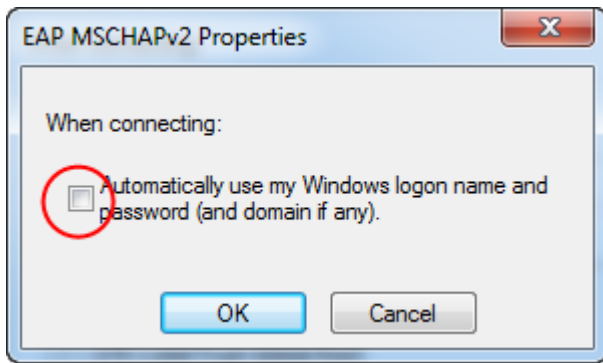
Fjern alle kryss unntatt foran **Koble til automatisk.....** og klikk på **Sikkerhet**.
Remove all marks except for **Connect automatically....** and choose **Security**.



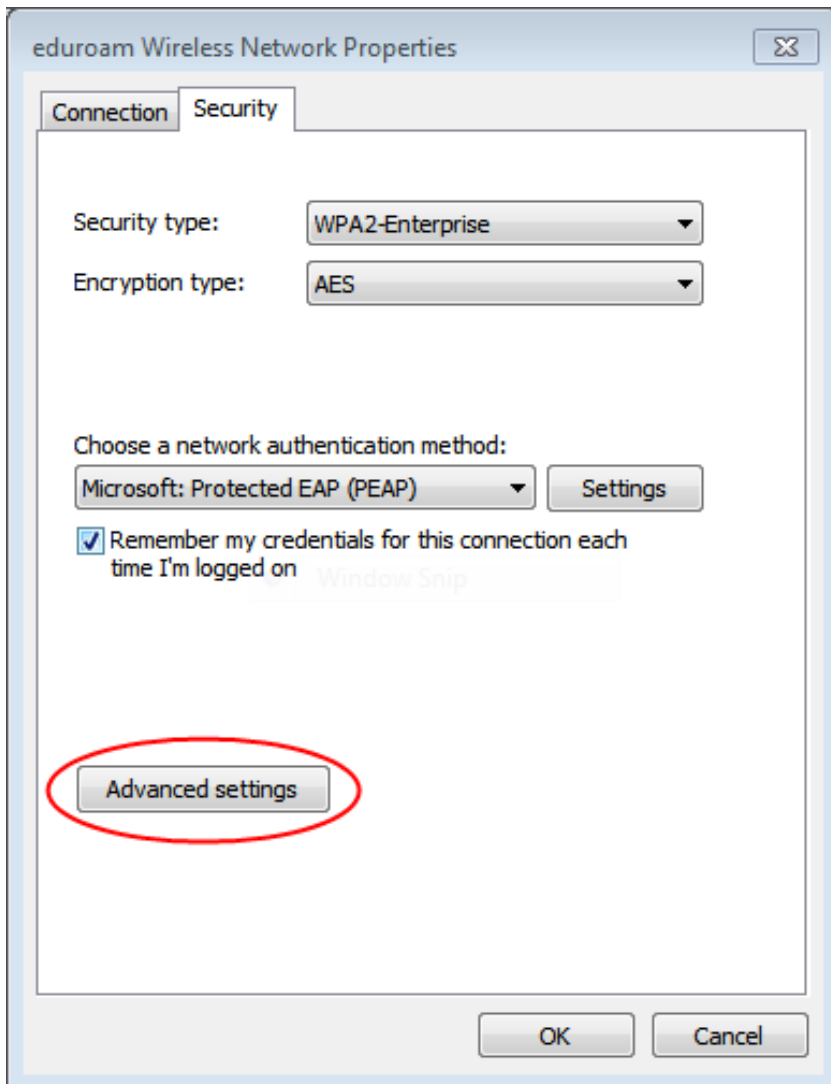
1. Sjekk at Sikkerhetstype er **WPA2-Enterprise** og Krypteringstype er **AES**.
 2. Sjekk at Godkjenningstype er **Beskyttet EAP (PEAP)**.
 3. Klikk på **Innstillinger**.
1. Check that Security type is **WPA2-Enterprise** and Encryption type is **AES**.
 2. Check that Authentication method is **Protected EAP (PEAP)**.
 3. Click **Settings**.



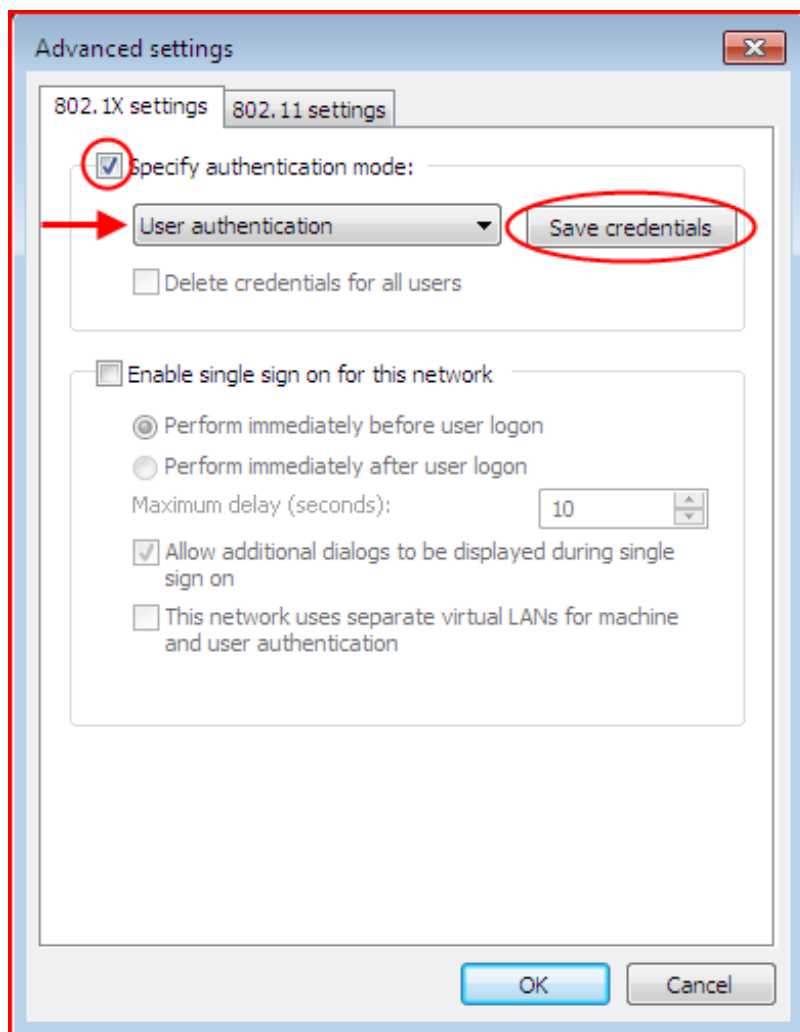
1. Sjekk at **Valider serversertifikat** er avkrysset.
 2. Sjekk at Godkjenningsmetoden er **Sikret passord (EAP-MSCHAP v2)**.
 3. Fjern alle kryss unntatt for **Aktiver rask gjenoppretting av forbindelse**.
 4. Klikk **Konfigurer**.
1. Check the box at **Validate server certificate**.
 2. Be sure that the Authentication method is **Secured password (EAP-MSCHAP v2)**.
 3. Remove all markings except for **Enable fast reconnect**.
 4. Click **Configure**.



Pass på at det ikke er krysset av i dette feltet.
Klikk **OK** i dette og det neste vinduet til du får opp vinduet nedenfor.
Be sure to uncheck this box.
Click **OK** in this and the next window until you get the window below.

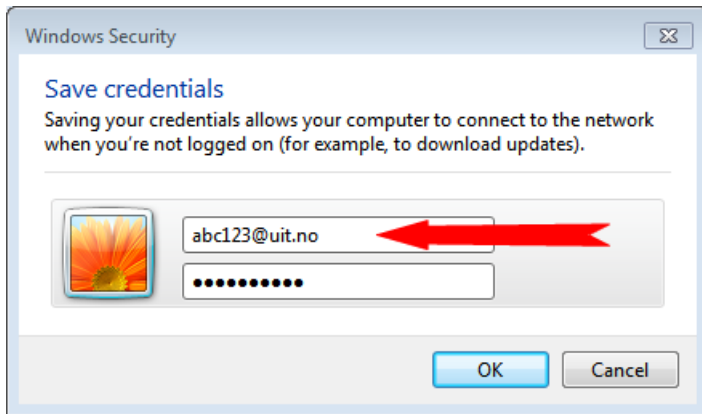


Klikk **Avanserte innstillinger**.
Click **Advanced settings**.



Kryss av for **Angi Godkjenningsmodus**, velg **Brukergodkjenning** og klikk **Lagre legitimasjon**.

Mark **Specify authentication method**, choose **User authentication** and click **Save Credentials**.

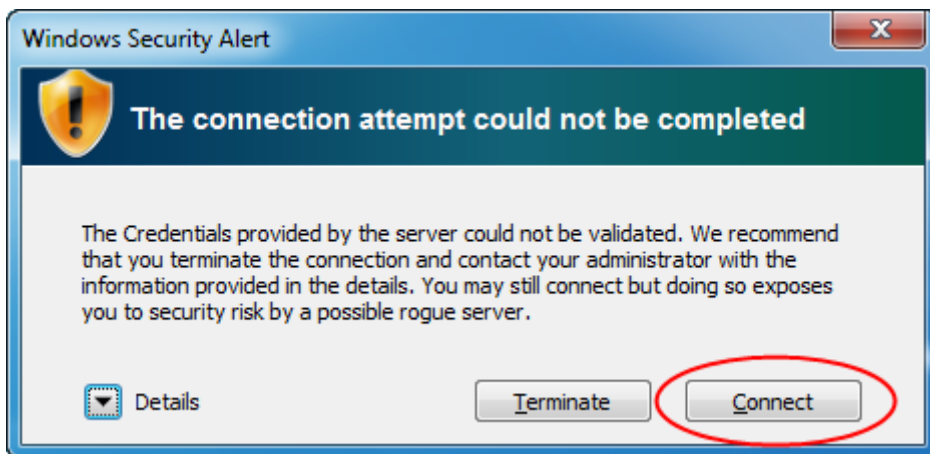


Legg til @uit.no
etter
bruker navnet!

Skriv inn <bruker navn>@uit.no og passordet.
Studenter ved Unis skriver <bruker navn>@unis.no
Enter <username>@uit.no and your password.
Students at Unis log on with <username>@unis.no.

NB! Husk å endre her når du bytter passord!
NB! Remember to change this when you change your password!

Klikk OK i alle vinduer for å lagre informasjonen.
Click OK in all windows to save the configuration.



Klikk **Connect** for å godkjenne sertifikatet og du skal da være pålogget.
Click **Connect** to accept the certificate and you will be logged on.

Restart pc'en hvis den ikke kobler seg opp mot nettet.
Restart the computer if it is not connecting to the network

VIKTIG!

- Vær oppmerksom på at du kan miste forbindelsen hvis du flytter pc'en til et annet nettverkspunkt. Da kan du slå av og på ditt trådløse nettverkskort eller starte pc'en.

NOTICE!

- You might lose your connection if you move your computer to another wireless access point. Switch your wireless network card off and on again or restart the computer.

Orakel IT-brukerstøtte

Telefon: 77 64 45 44

E-post: orakel@uit.no

Åpningstidene står på våre nettsider <http://orakel.uit.no>

Orakel IT-support service

Phone: 77 64 45 44

E-mail: orakel@uit.no

Opening hours at our website <http://orakel.uit.no>